



Programme Éducatif Fédéral

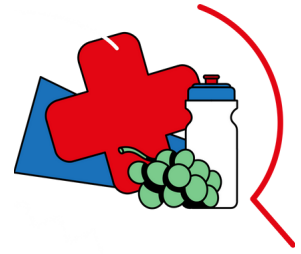
Bilan des actions

Mars 2024



Programmation

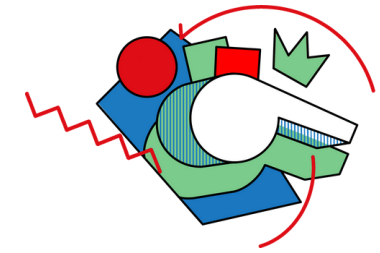
2023-2024



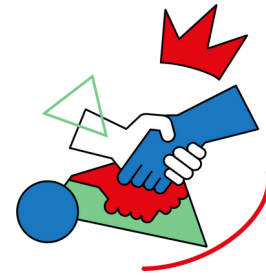
Novembre :
Environnement



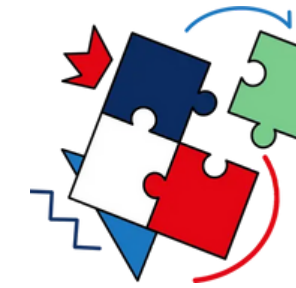
Décembre: **Santé**



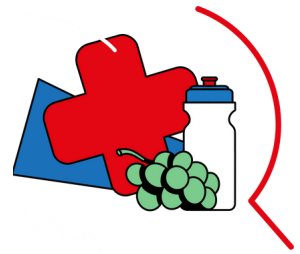
Janvier : **Arbitrage**



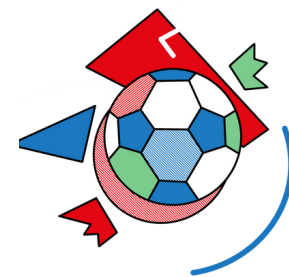
Février : **Fair-Play**



Mars : **Engagement
Citoyen**



Avril : **Santé**



Mai : **Culture Foot**



PARIS 2024



Bilan des Actions PEF 2023-2024

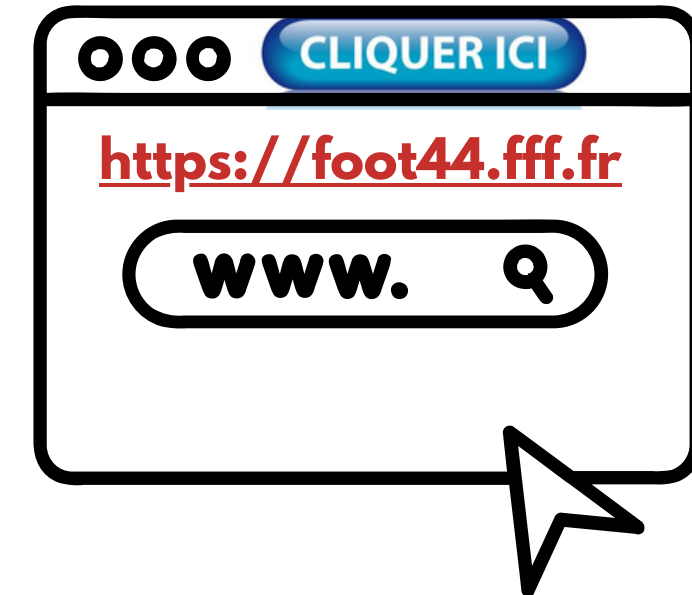
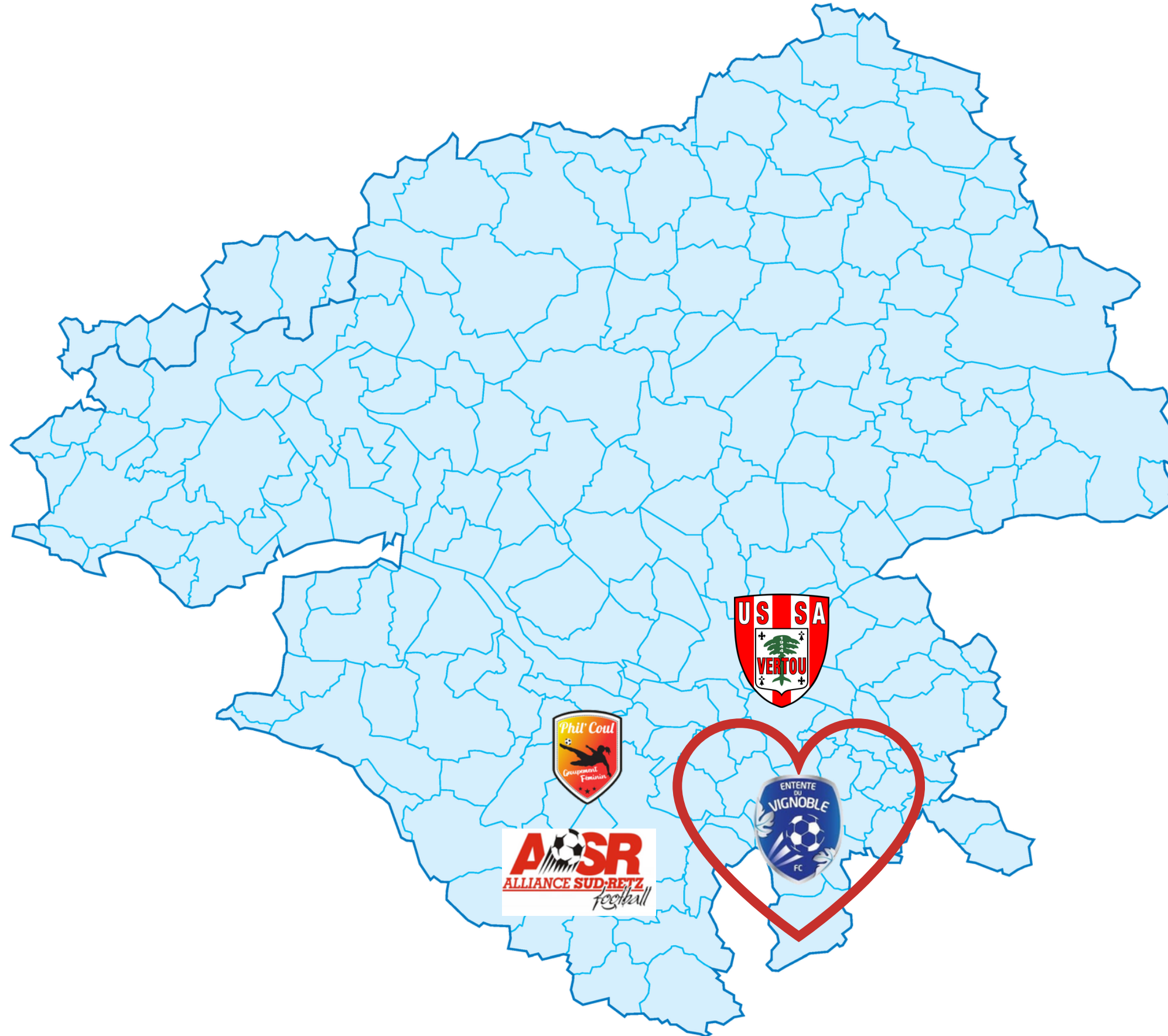
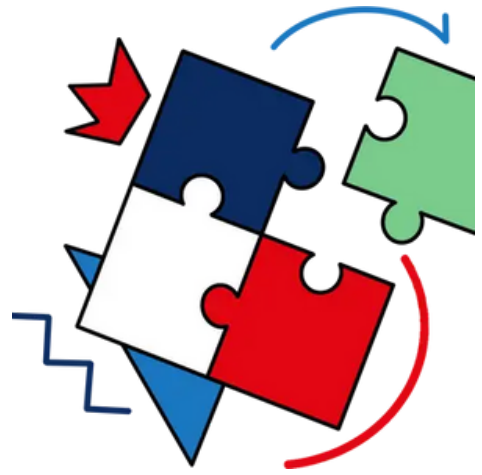
Pour rappel

les actions PEF ont pour objectifs **d'identifier et de valoriser les clubs** qui mettent en place des actions éducatives au sein de leur structure.



Clubs	Nombres d'actions
F.C. ENTENTE DU VIGNOBLE	6
ASR MACHECOUL	4
F.C. MOUZEIL TEILLE LIGNE	3
ST PIERRE DE RETZ - ST PERE RETZ	3
A.O.S. PONTCHATEAU	2
AM.LAIQ. CHATEAUBRIANT	2
FAY-BOUVRON F. C.	2
JEANNE D'ARC BESNE	2
METALLO S. CHANTENAY NANTES	2
A .C. S. DERVALIERES NANTES	1
E.S. VERTOU FOOT	1
ENT.S. DE BLAIN	1
ET.S. DU LAC ST LUMINE DE COUTAIS	1
F.C. DE RETZ	1
FOOTBALL CLUB DE BRIERE	1
GF PHIL'COUL	1
JEANNE-ARC ST MARS DU DESERT	1
S. C. NORD ATLANTIQUE DERVAL	1
U. FRATERNELLE ST HERBLAIN	1

Mars : Engagement Citoyen



Coup de Cœur PEF Mars 2024



ACTION MAJEURE PROGRAMME EDUCATIF FEDERAL

THÈME : ENGAGEMENT CITOYEN

OBJECTIFS :

Développer la solidarité et la citoyenneté de nos licenciés auprès des résidents d'un CHRS (Centre d'Hébergement et de Réinsertion Sociale)

COMMENT ?

Récolte de plus de 30kgs de biscuits sucrés, en menant une opération "Ramène ton biscuit !" dans l'ensemble des catégories du club

Distribution des denrées récoltées préalablement, et participation (en collaboration avec deux bénévoles de la protection civile 44) à la distribution des plateaux repas auprès des résidents du foyer de la Tannerie à Nantes, géré par l'Association Saint Benoît Labre

Temps de convivialité autour d'un café et du baby-foot du foyer. Echanges enrichissants sur les parcours de vie des résidents



GALERIE PHOTOS



FC ENTENTE DU
VIGNOBLE
Since 2016



RAMÈNE TON BISCUIT !

A l'occasion d'une action PEF sur "l'engagement citoyen", nous organisons une grande récolte de biscuits sucrés

Ils seront donnés à des personnes dans le besoin, lors d'une distribution de repas en collaboration avec la protection civile

Les donations sont à déposer auprès de vos responsables de catégories avant le jeudi 22 février !



GALERIE PHOTOS



FC ENTENTE DU
VIGNOBLE
Since 2016



Lauréat PEF Départemental

◆ Novembre : AOS Pont-Château

◆ Décembre : Saint Marc Foot

◆ Janvier : ES Vertou

◆ Février : FC Entente Du Vignoble

◆ Mars : FC Entente Du Vignoble

◆ Avril :

◆ Mai :

Les grands principes du Challenge National PEF sont les suivants :

Au niveau du club : s'inscrire dans le dispositif PEF sur Footclubs en début de saison, puis faire remonter les actions sur le site mentionné ci-dessous.

<https://foot44.fff.fr/simple/en-avant-pour-le-challenge-national-du-pef/>

Au niveau **départemental : les jurys Districts sélectionnent pour le niveau régional de 1 à 3 clubs en fonction de critères définis.**

Au niveau **régional : le jury Ligue Pays de La Loire sélectionne pour le niveau national 1 seul club en fonction de critères définis.**

Au niveau **national : le club Lauréat du Challenge National PEF de chaque Ligue sera convié à un événement final à Clairefontaine le WE du 1er et 02 juillet 2023.**